

Kittilä, esitettyjen nopeusnäyttötaulujen sijainti, yleiskartta



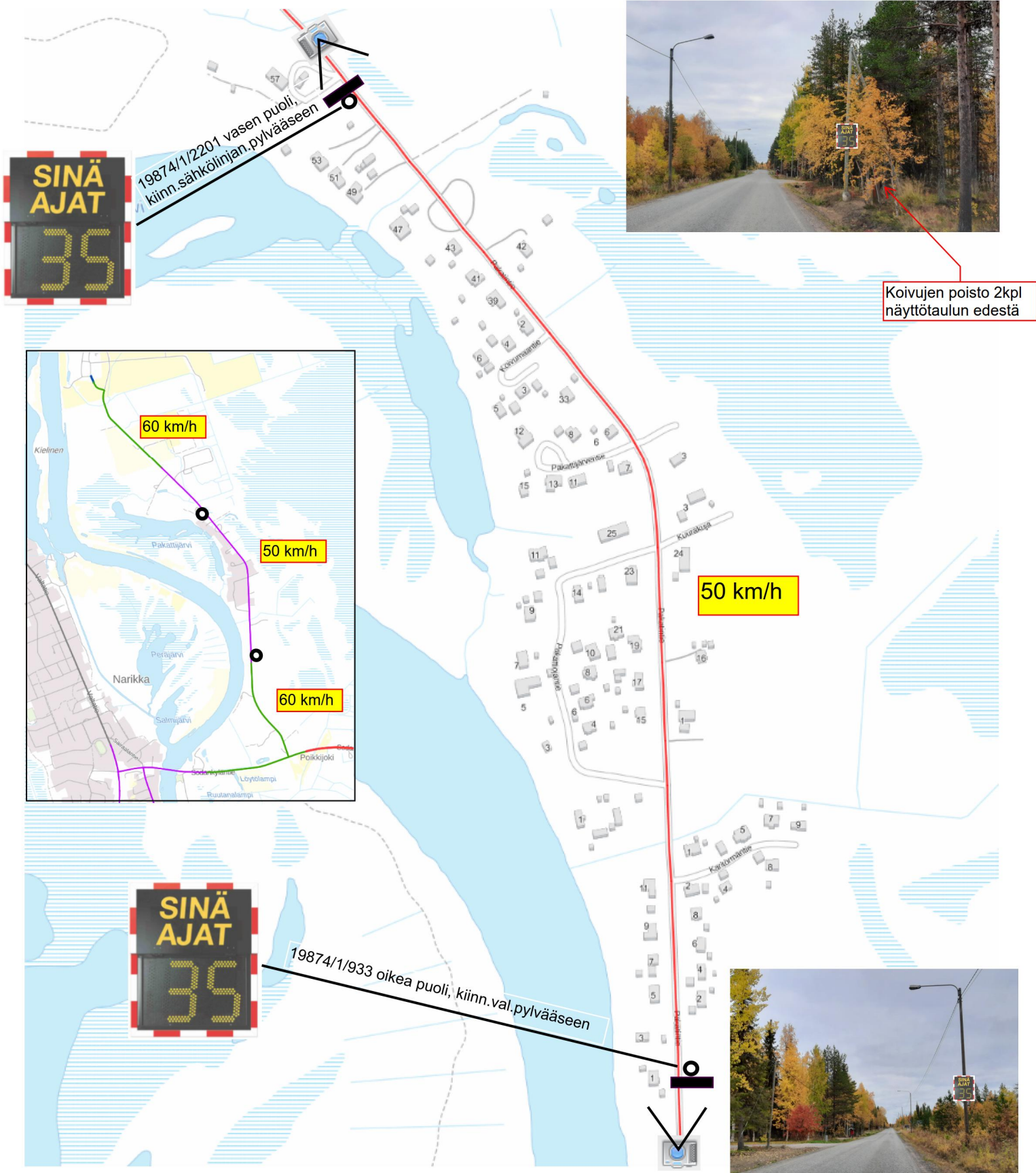
PAKATTI

Mt19874 Pakatintie

-nopeusnäyttöjen 2kpl sijoitussuunnitelma

-tieosa on valaistu

-nopeusrajoitus 50 km/h



KALLO

Mt9391 Kallontie

-nopeusnäyttöjen 2kpl sijoitussuunnitelma

-tieosa on valaistu

-nopeusrajoitus 60 km/h

Kiviniemi



9391/3/8910 vasen puoli
kiinn.val.pylväaseen



60 km/h

Kallojärvi

Kallo

Syväjärvi

Kotiranta



9391/3/6953 oikea puoli
kiinn.val.pylväaseen



Vierelä

Rova

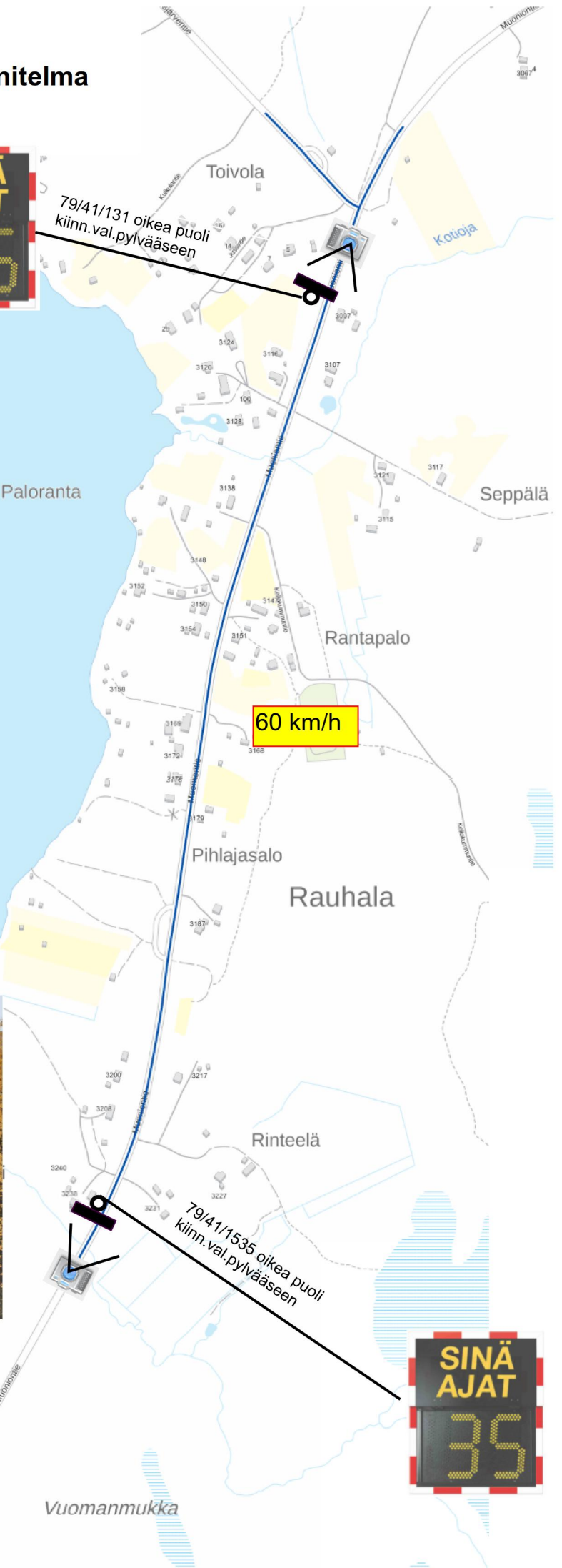
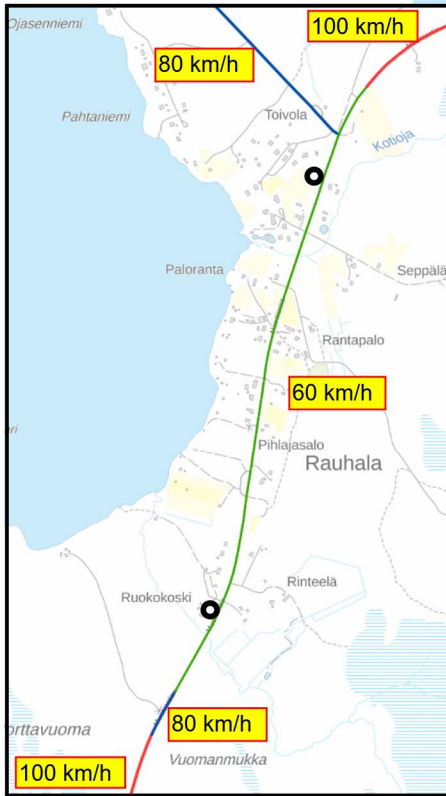
RAUHALA

Kt79 Muoniontie

-nopeusnäyttöjen 2kpl sijoitussuunnitelma

-tieosa on valaistu

-nopeusrajoitus 60 km/h



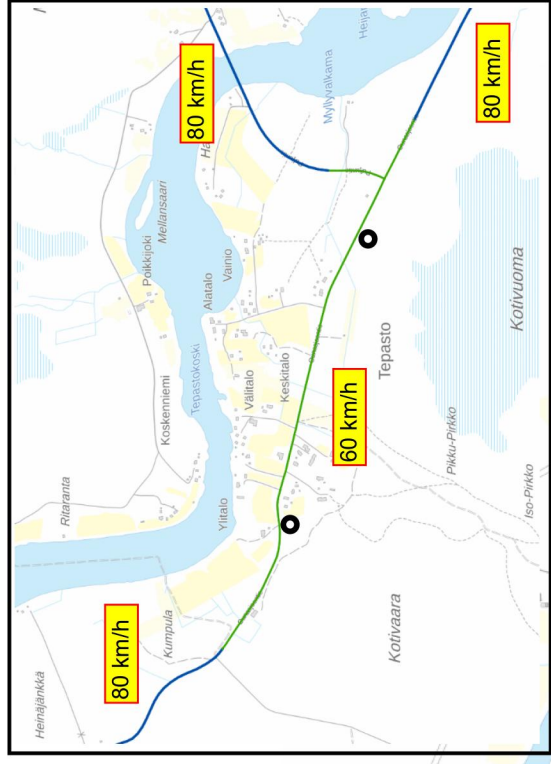
TEPASTO

Mt9562 Ounasjoentie

-nopeusnäyttöjen 2kpl sijoitus suunnitelma

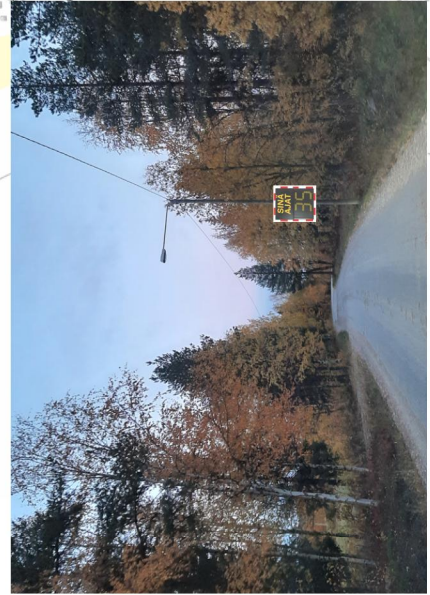
-tieosa on valaistu

-nopeusrajoitus 60 km/h



9562/1256 oikea puoli kiinn. val.pylväaseen

9562/1/190 vasen puoli kiinn. val.pylväaseen



KIISTALA

Mt9552 Kiistalantie

-nopeusnäyttöjen 2kpl sijoitussuunnitelma

-tieosa on valaistu

-nopeusrajoitus 60 km/h



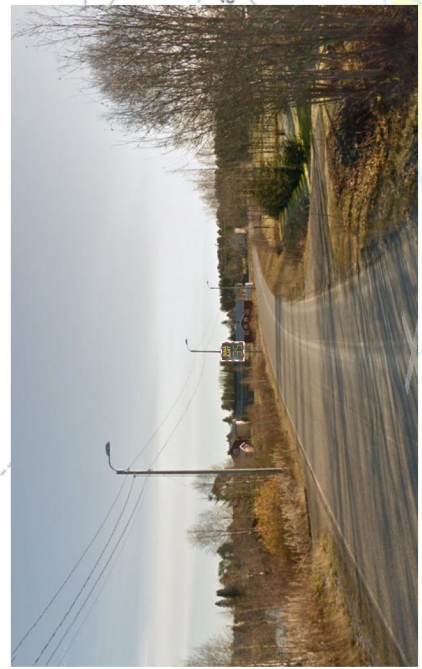
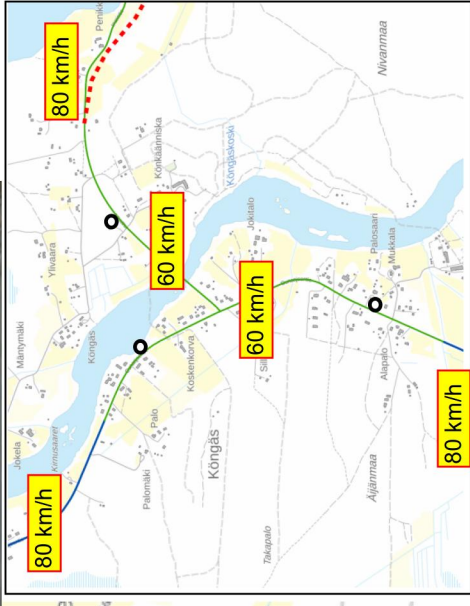
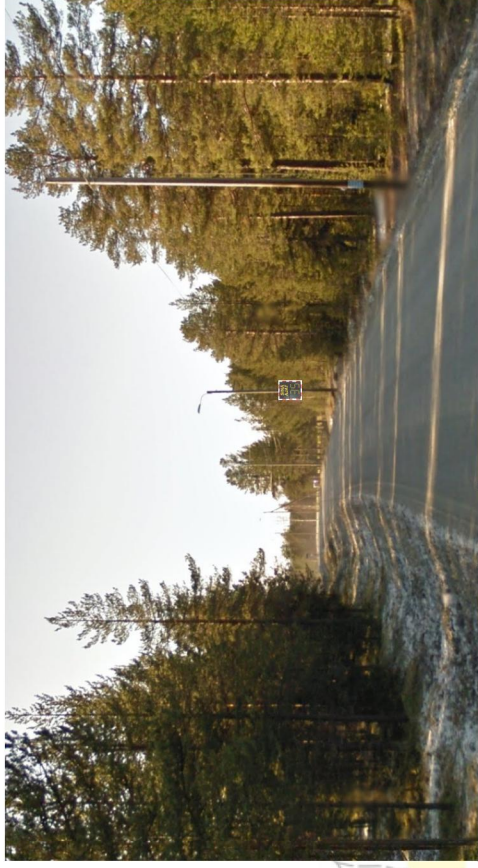
KÖNGÄS

Mt956 Ounasjoentie ja Mt955 Inarintie

-nopeusnäyttöjen yht. 2kpl sijoitussuunnitelma

-tieosat on valaistu

-nopeusrajoitus 60 km/h



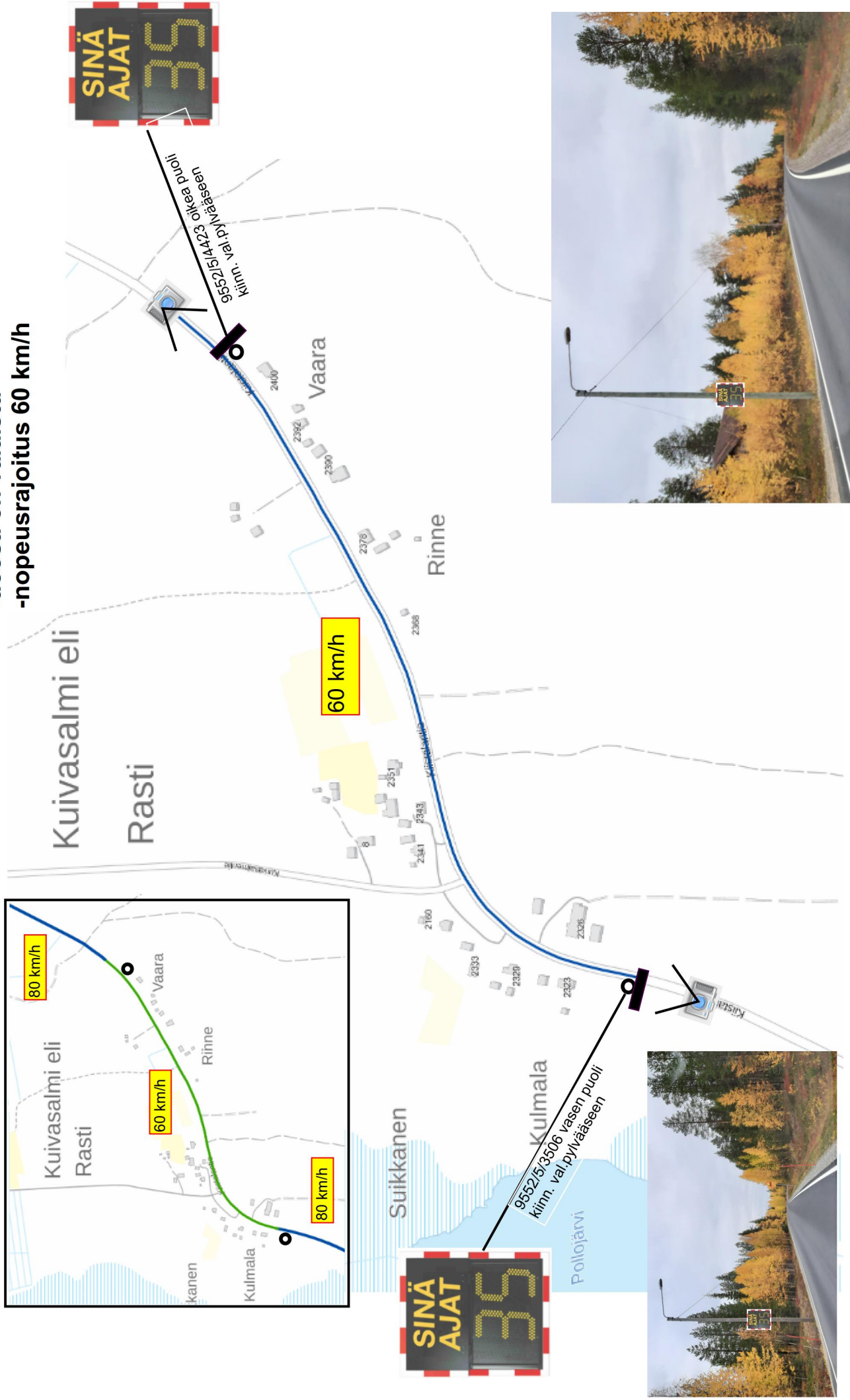
KUIVASALMI "RASTI"

Mf9552 Kiiсталantie

-nopeusnäyttöjen 2kpl sijoitusuunnitelma

-tieosa on valaistu

-nopeusrajoitus 60 km/h



LOMPOLO (ei näyttötauluja)

Mt956 Puljuntie

-tieosaa ei ole valaistu

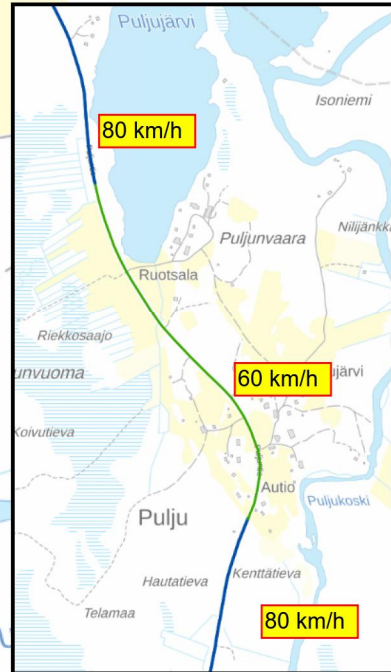
-nopeusrajoitus 60 km/h



PULJU (ei näyttötauluja)
Mt956 Puljuntie
-tieosaa ei ole valaistu
-nopeusrajoitus 60 km/h



Kuva kylän pohjoispäästä etelän suuntaan



Kuva kylän eteläpäästä pohjoisen suuntaan

HANHIMAA (ei näyttötauluja)

Mt955 Inarintie

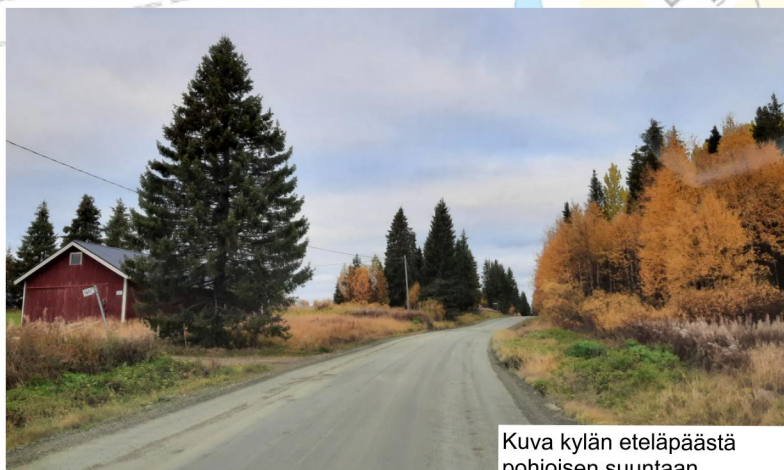
-soratie, mutkainen

-tieosalla ei ole valaistusta

-nopeusrajoitus 60 km/h



Kuva kylän pohjoispäästä etelän suuntaan



Kuva kylän eteläpäästä pohjoisen suuntaan

RAUDUSKYLÄ (ei näyttöttauluja)

Mt955 Inarintie

-tiosaa ei ole valaistu

-nopeusrajoitus nykyisin 60 km/h

Huom! Tiejärjestelyiden rakentaminen käynnissä

-nopeusrajoitus muuttuu 80 km/h, tiosaa ei valaista

